

GUIDE D'ELABORATION D'UN PLAN D'ACTION POUR L'ACCES A L'ENERGIE DURABLE ET LE CLIMAT+ (PAAEDC+)

Cameroun, Août 2022

Vanessa NOUBOUSSI – Carbon
project Manager à S2 Services



CLIMATE CHANGE CONFERENCE AFRICA

Yaounde - Cameroon

23 - 24 october 2023

#CCCA2023



CLIMATE
CHANGE



MA PRESENTATION



Vanessa NOUBOUSSI

Ingénieur en Gestion urbaine

Diplômée en Mesure Notification et vérification des Gaz à effet de serre du

Greenhouse Gas Management Institute

Secrétaire de l'Association des Gestionnaire Urbain du Cameroun (AGUC)

Secrétaire General Adjointe de L'Association W4SECA

Carbon Project Manager à S2 Services



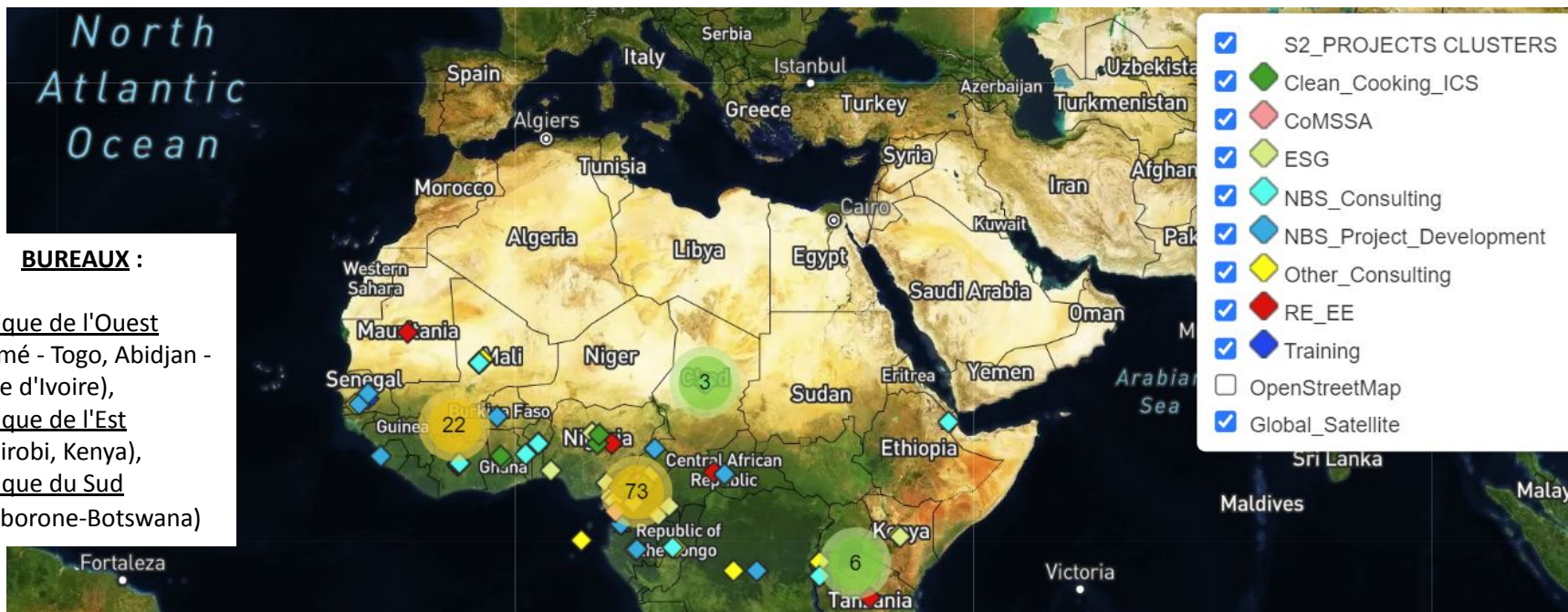
- Pitch Corner CCCA 2023-



PRESENTATION DE S2 SERVICES

- ❑ NOM COMPLET : Sustainable Solution's Services
- ❑ NOM ABRÉGÉ : S2 Services
- ❑ FONDATION : 2009 Allemagne, 2010 Relocalisation – Cameroun
- ❑ ACTIVITÉS : Consultation, développement de projets, finance climatique, ESG

- ❑ BASE : Douala, Cameroun
- ❑ 20 employés, 12 femmes
- ❑ 100+ références de projets
- ❑ 70% de couverture Africaine



ORIGINE DU PAAEDC+

De l'adhésion à la Convention des maires d'Afrique subsaharienne (CoM SSA)

Du PAAEDC au PAAEDC+

OBJECTIF : Transcrire volontairement les engagements politiques de la commune en actions concrètes sur son territoire .

LES EXIGENCES DU CENTRE COMMUN DE RECHERCHE DE L'UNION EUROPÉENNE (JRC) EN

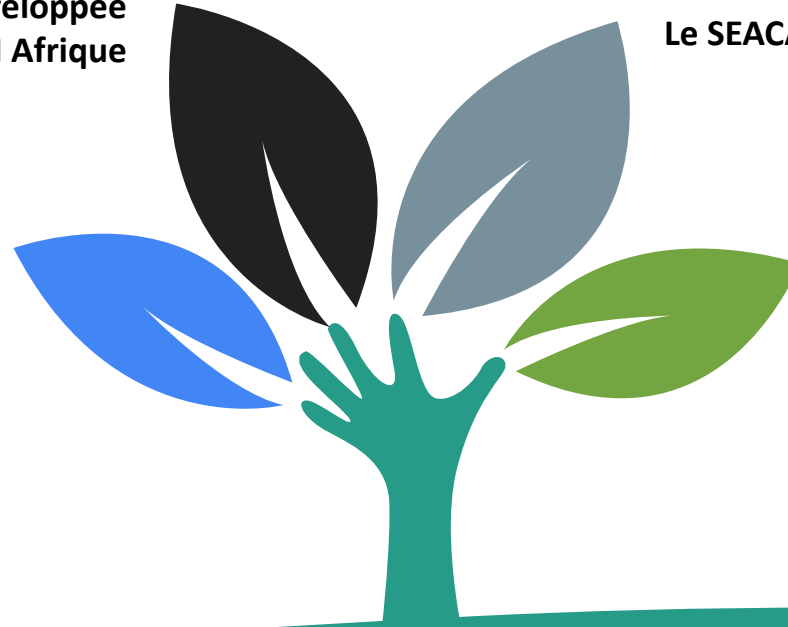
MATIERE D'ELABORATION DE PAAEDC : DU PAAEDC AU PAAEDC+

La boîte à outils PAAEDC développée
par la GIZ ET ICLEI Afrique

Le SEACAP Template

Le « Guidebook » décrit les
exigences obligatoires,
recommandées et facultatives à
inclure dans un PAAEDC.

 La plateforme CDP-ICLEI
(Track)



LES PRINCIPAUX OUTILS

LES PILIERS D'UN PAAEDC +

ATTÉNUATION

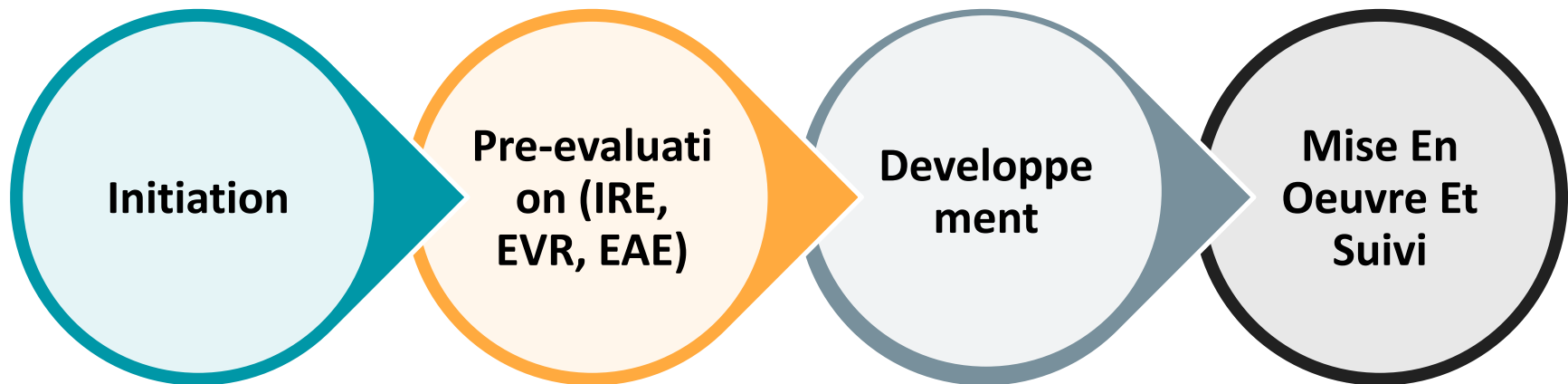
ADAPTATION

ACCÈS À L'ÉNERGIE

- Pitch Corner CCCA 2023-



PROCESSUS D'ELABORATION DU PAAEDC+



- Pitch Corner CCCA 2023-



LE CONTENU DU PAAEDC+

Inventaire de référence des émissions de la ville

Évaluation des risques et de la vulnérabilité de la ville

Évaluation de l'accès à l'énergie de la ville


Vision globale du PAAEDC+ de la ville

Objectif pour les différents piliers

Actions prioritées

Plan de suivi et de mise en œuvre du PAAEDC+ de la ville





Permet de décrire les objectifs et les actions pour un développement durable et à faibles émissions

Permet d'intégrer l'atténuation, l'adaptation et l'accès à l'énergie dans les politiques et les plans à tous les niveaux.

Renforce la capacité de la ville à accéder au financement climatique .

La ville pourra participer à des échanges de ville à ville. Et elle bénéficiera d'un renforcement de capacité continu.

La ville dispose d'un résumé d'actions prioritaires, qu'elle pourra présenter aux bailleurs de fonds potentiels.

CINQ (05) RAISONS POUR DEVELOPPER ET METTRE EN ŒUVRE SON PAAEDC +



LES REFERENCES DE S2 DANS SE DOMAINE

PAAEDC DE LA COMMUNE DE FOKOUÉ – CAMEROUN

PAAEDC + DE LA COMMUNE DE KRIBI 1ER - CAMEROUN

PAAEDC DE LA COMMUNE DE MAYO-DARLÉ (EN COURS) –
CAMEROUN

PAAEDC DE LA COMMUNE DE TSEVIÉ - TOGO

MÉTHODOLOGIE POUR LA RÉDACTION D'UN PAAEDC + AVEC LE
FINANCEMENT DE LA GIZ



- Pitch Corner SMDC2022 -

OPPORTUNITÉS POUR LES VILLES



QUESTIONS — REPNONSES



MERCI



**Address: Face College La Conquête
– Ndogbong
BP 10213 Douala – Cameroon**

Tel.: +237 679 52 55 03 / 679 52 61 20

Email: info@s2-gmbh.com

Website: www.s2-gmbh.com



- Pitch Corner CCCA 2023 -